



**НОВЫЙ
ПРОЕКТ**

Общество с ограниченной ответственностью
«НОВЫЙ ПРОЕКТ»

СРО: АС «Балтийское объединение проектировщиков», СРО-П-042-0511

Юридический адрес: 680000, Хабаровский край, г. Хабаровск, ул. Тихоокеанская, 47В, оф. 1.
Почтовый адрес: 680000, Хабаровский край, г. Хабаровск, ул. Тихоокеанская, 47В, оф. 1.

ИНН: 2723179755;

Тел/факс: 8-963-564-5579;

E-mail: newproektkhv@mail.ru

Заказчик: ОАО «МТС-банк»

**«Переустройство помещений для размещения МТС банка по адресу: г. Владивосток,
проспект 100-летия Владивостока, 57-д»**

Рабочая документация

Конструктивные решения

Основной комплект рабочих чертежей

03-06-01-25-КР

Изм.	№ док.	Подпись	Дата

Хабаровск 2019 г.



**НОВЫЙ
ПРОЕКТ**

Общество с ограниченной ответственностью
«НОВЫЙ ПРОЕКТ»

СРО: АС «Балтийское объединение проектировщиков», СРО-П-042-0511

Юридический адрес: 680000, Хабаровский край, г. Хабаровск, ул. Тихоокеанская, 47В, оф. 1.
Почтовый адрес: 680000, Хабаровский край, г. Хабаровск, ул. Тихоокеанская, 47В, оф. 1.

ИНН: 2723179755;

Тел/факс: 8-963-564-5579;

E-mail: newproektkhv@mail.ru

Заказчик: ОАО «МТС-банк»

**«Переустройство помещений для размещения МТС банка по адресу: г. Владивосток,
проспект 100-летия Владивостока, 57-д»**

Рабочая документация

Конструктивные решения

Основной комплект рабочих чертежей

03-06-01-25-КР

Изм.	№ док.	Подпись	Дата

Директор

В. А. Козырев

Главный инженер проекта

А. В. Кривых

Хабаровск 2019 г.

Ведомость рабочих чертежей комплекта

Лист	Наименование	Примечание
1	Общие данные	
2	Дефектная ведомость; ведомость сопутствующих работ	
3	Обмерный (демонтажный) план 1-го этажа	
4	Обмерный (демонтажный) план 2-го этажа	
5	Обмерный (демонтажный) план 3-го этажа	
6	План строительных конструкций 1-го этажа	
7	План строительных конструкций 2-го этажа	
8	План строительных конструкций 3-го этажа; Развертка бронепанелей	
8.1	Схема отделки рейкой обшивки колонн	
8.2	Разрез 1-1	
9	План строительных конструкций мансардного этажа	
10	План техукрепленности	
11	Детали крепления перегородок из пенобетонных блоков	
12	Узел А (схема усиления перекрытия в месте устройства отверстий под воздуховоды)	
13	Узел закладки проемов; Усиление проемов под металлические или стеклянные двери	
14	Схема усиления и устройства проема П1 (П2) (схема устройства ГВЛ перегородок)	
15	План кровли	
16	Разрез 2-2 (по кровле)	
17	Схема крепления навесного фасада. Спецификация элементов навесного фасада	

1. Общие данные

- 1.1 Рабочие чертежи раздела КР разработаны на основании технического задания заказчика
- 1.2 Район строительства г. Владивосток со следующими характеристиками природных условий:
- климатический район территории для строительства IIIГ (СП 131.13330.2012 "Строительная климатология")
 - температура наружного воздуха наиболее холодной пятидневки - минус 23°C (СП 131.13330.2012 "Строительная климатология");
 - климатическая зона влажности - первая (СНиП 50.13330.2012 "Тепловая защита зданий");
 - нормативное значение веса снегового покрова на 1 м² - 100 кг/м² (СП 20.13330.2016 "Нагрузки и воздействия");
 - нормативное значение ветрового давления для IV района - 48 кг/м² (СП 20.13330.2016 "Нагрузки и воздействия");
- 1.3 Степень огнестойкости II
- 1.4 За относительную отметку 0.000 принят уровень чистого пола каждого этажа

2. Конструктивные решения

Помещение для размещения офиса банка "МТС" расположено в здании по адресу: г. Владивосток, проспект 100-летия Владивостока, 57-д.

Проектом предусмотрено переустройство помещений на первом, втором и третьем этажах пятиэтажного здания с мансардным этажом.

На третьем этаже устраиваются перегородки из пенобетона, оштукатуренные с обеих сторон. (в т.ч. по сетке ЦПВС), а также перегородки из ГВЛ для вспомогательных помещений.

Усиливаются проемы в перегородках из пенобетона и ГВЛ под установку металлических и стеклянных дверей

Для помещения кассы возводятся перегородки из сертифицированных бронепанелей.

На первом и третьем этажах предусматривается устройство/расширение дверных проемов с усилением из прокатных уголков.

На втором этаже переносится окно с демонтажом и обратным монтажом элементов ограждающих конструкций и фахверка.

Проект разработан в соответствии с градостроительным планом ЗУ, заданием на проектирование, градостроительным регламентом, техническими регламентами, в том числе устанавливающими требования по обеспечению безопасной эксплуатации зданий, строений, сооружений и безопасного использования прилегающих к ним территорий, и с соблюдением технических условий.

ГИП



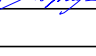
03-06-01-25-КР					
Переустройство помещений для размещения МТС банка по адресу: г. Владивосток, проспект 100-летия Владивостока, 57-д					
Изм.	Кол. уч.	Лист	№ док.	Подп.	Дата
ГИП		Кривых			09.19
Проверил		Мальш			09.19
Разработал		Смирнов А.В.			09.19
Общие данные					000 "Новый проект"

Ведомость демонтажа

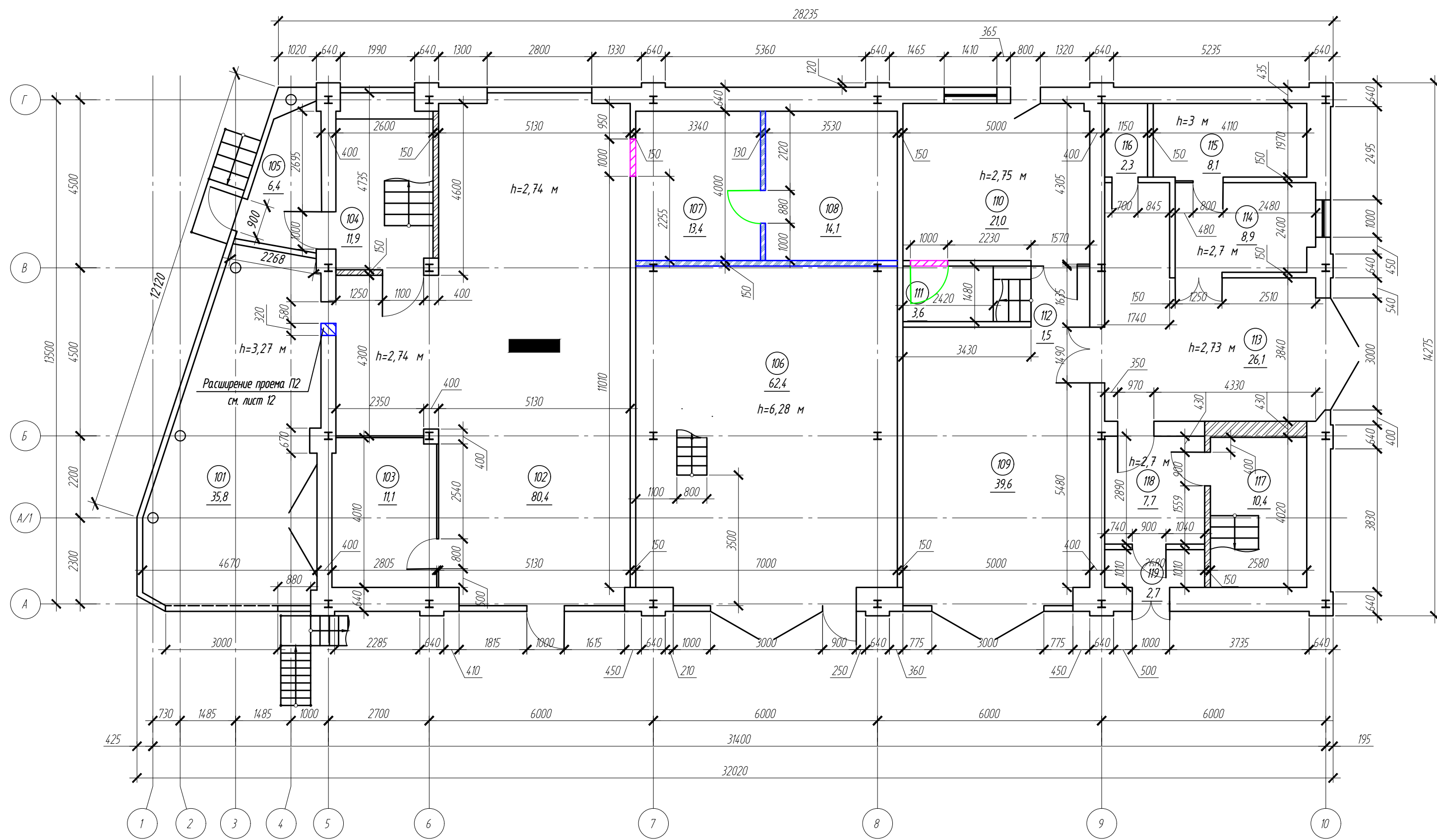
Поз.	Наименование	Ед.изм.	Кол-во
1	Демонтаж подвесн. потолка Армстронг	м2	130,0
2	Очистка потолка от краски	м2	984,0
3	Очистка стен (перегородок) от отделочного слоя (в т.ч. слоя штукатурки)	м2	2884,0
4	Демонтаж плинтуса ПВХ	м.п.	850,0
5	Демонтаж деревянных перегородок	м2	35,3
6	Демонтаж конструкций ПВХ перегородок	м2	39,9
7	Демонтаж конструкций ГВЛ перегородок	м2	110,1
8	Демонтаж обшивки стальных колонн (два слоя ГВЛ по каркасу)	м2	79,3
9	Демонтаж конструкций перегородок из пенобетона	м3	7,8
10	Демонтаж ПВХ дверей	м2	67,6
11	Демонтаж деревянных дверей	м2	37,8
12	Демонтаж металлических дверей	кг	170,0
13	Демонтаж керамической плитки пола	м2	743,0
14	Демонтаж оконных блоков	м2	4,1
15	Демонтаж конструкции утепленного навесного вентилируемого фасада (толщина утеплителя 130мм согласно проекта)	м2	4,0
16	Демонтаж сущ. ок.блоков	м2	3,7
17	Демонтаж металлоконструкций фахверка (ригелей)	кг	55,7
18	Монтаж металлоконструкций фахверка (ригелей)	кг	90,5
19	Очистка поверхности металлических элементов лестниц и виадука от следов краски и рыхлой ржавчины	м2	901,2
20	Демонтаж каменной кладки при устройстве или расширении дверных проемов	м3	1,0
21	Демонтаж оконных блоков из ПВХ профилей габаритами 1460x960 (h)	шт	4
22	Демонтаж оконных блоков из ПВХ профилей габаритами 1800x1450 (h)	шт	3
23	Демонтаж оконных блоков из ПВХ профилей габаритами 1000x1500 (h)	шт	4
24	Демонтаж бетонных ступеней	м3	0,3
25	Демонтаж конструкции навесного фасада из алюминиевых композитных панелей	м2	545,1

Ведомость сопутствующих работ

Поз.	Наименование работ	Кол-во	Ед.изм.
1	Устранение продувания окон ПВХ: регулировка плотности прижатия с постановкой дополнительных ответных планок, замена неисправной запорной арматуры. Замена уплотнителя. Герметизация мест продувания силиконовым герметиком	30	шт.
2	Устройство новых подоконных отливов из кровельной стали δ=0.5мм с полимерным покрытием	2,9	м²
3	Окраску поверхности металлических элементов лестниц и виадука производить Грунт-эмалью по металлу 3 в 1 "Ржавостоп" за два раза с предварительным обезжириванием поверхности, цвет окраски металлических конструкций по согласованию с заказчиком	901,2	м²
4	Окраска стальных колонн в два слоя огнезащитным составом типа "ЗСП-01КВ" по ТУ 20.30.11-001-81105471-2017 по грунту ГФ-021, с предварительной очисткой и обезжириванием поверхности (толщина сухого слоя 3,14 мм для обеспечения предела огнестойкости R90; расход 4,56 кг/м²)	105,2	м²

						03-06-01-25-КР			
						Переустройство помещений для размещения МТС банка по адресу: г. Владивосток, проспект 100-летия Владивостока, 57-д			
Изм.	Кол. уч.	Лист	№ док.	Подп.	Дата	Стадия	Лист	Листов	
ГИП		Кривых			09.19				
Проверил		Малыш			09.19				
Разработал		Смирнов А.В.			09.19	Р	2		
						Дефектная ведомость; Ведомость сопутствующих работ		ООО "Новый проект"	

Обмерный (демонтажный) план 1-го этажа



Экспликация помещений

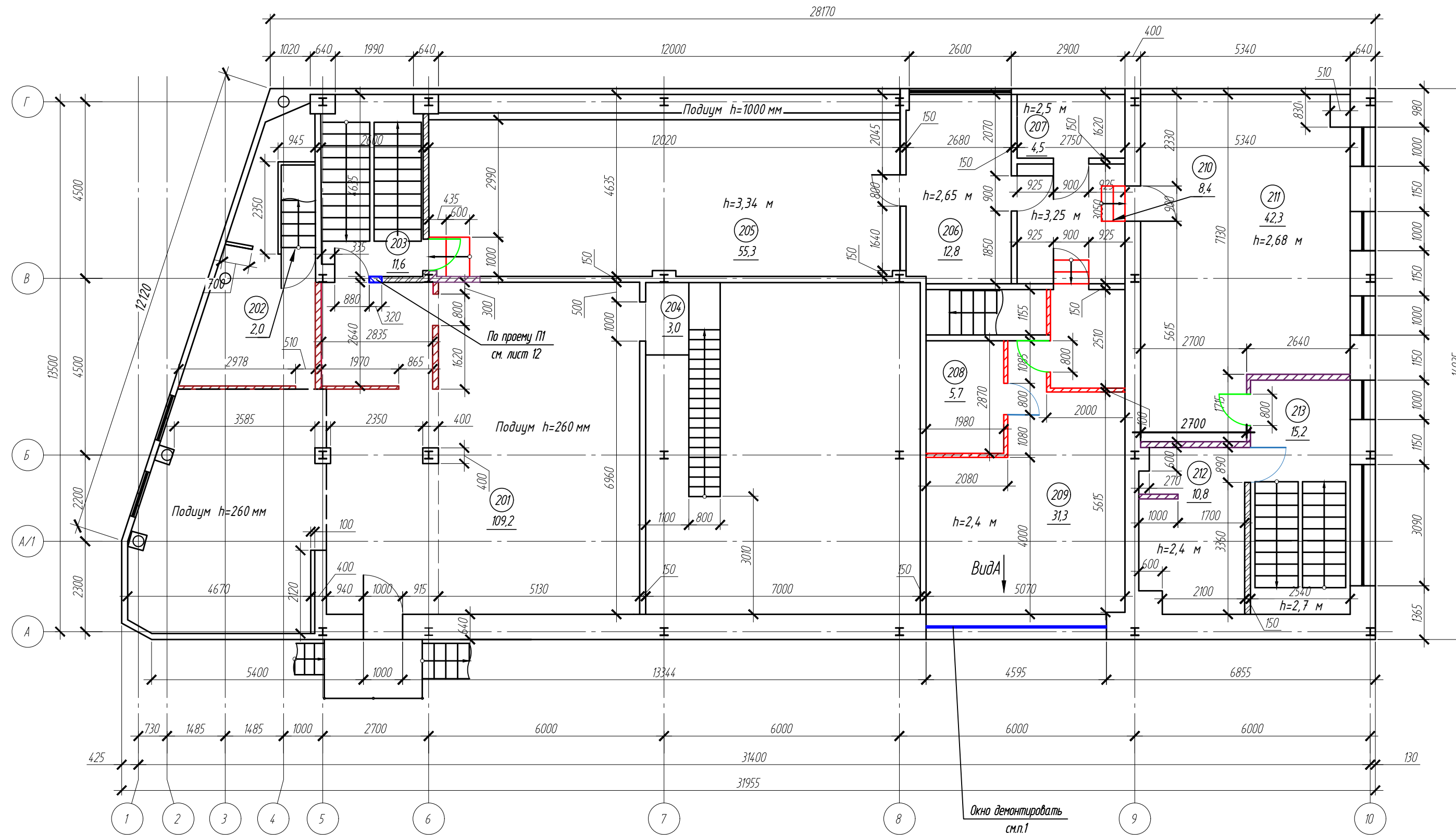
Номер помещения	Наименование	Площадь, м ²
102	Гараж	80,4
103	Комната отдыха	11,1
104	Лестничная клетка	11,9
106	Складское помещение	62,4
107	Помещение	13,4
108	Помещение	14,1
109	Гараж	39,6
110	Помещение	21
111	Помещение	3,6
112	Лестница	1,5
113	Гараж	26,1
114	Комната отдыха	8,9
115	Тепловой узел	8,1
116	Санузел	2,3
117	Лестничная клетка	10,4
118	Холл	7,7
119	Тамбур	2,7
Итого:		325,2

Условные обозначения:

- Существующие стены и перегородки;
- Демонтаж перегородок из пенобетона t=150 мм;
- Закладка проёмов;
- Демонтаж деревянной двери 1000 x 2100(h);
- Демонтаж каменной кладки при расширении дверного проема.

03-06-01-25-КР					
Переустройство помещений для размещения МТС банка по адресу: г. Владивосток, проспект 100-летия Владивостока, 57-в					
Изм.	Коп. уч.	Лист	№ док.	Подп.	Дата
ГИП		Кривых			09.19
Проверил		Мальчи			09.19
Разработал		Смирнов А.В.			09.19
Обмерный (демонтажный) план 1-го этажа					000 "Новый проект"
					Формат А2

Обмерный (демонтажный) план 2-го этажа



Экспликация помещений

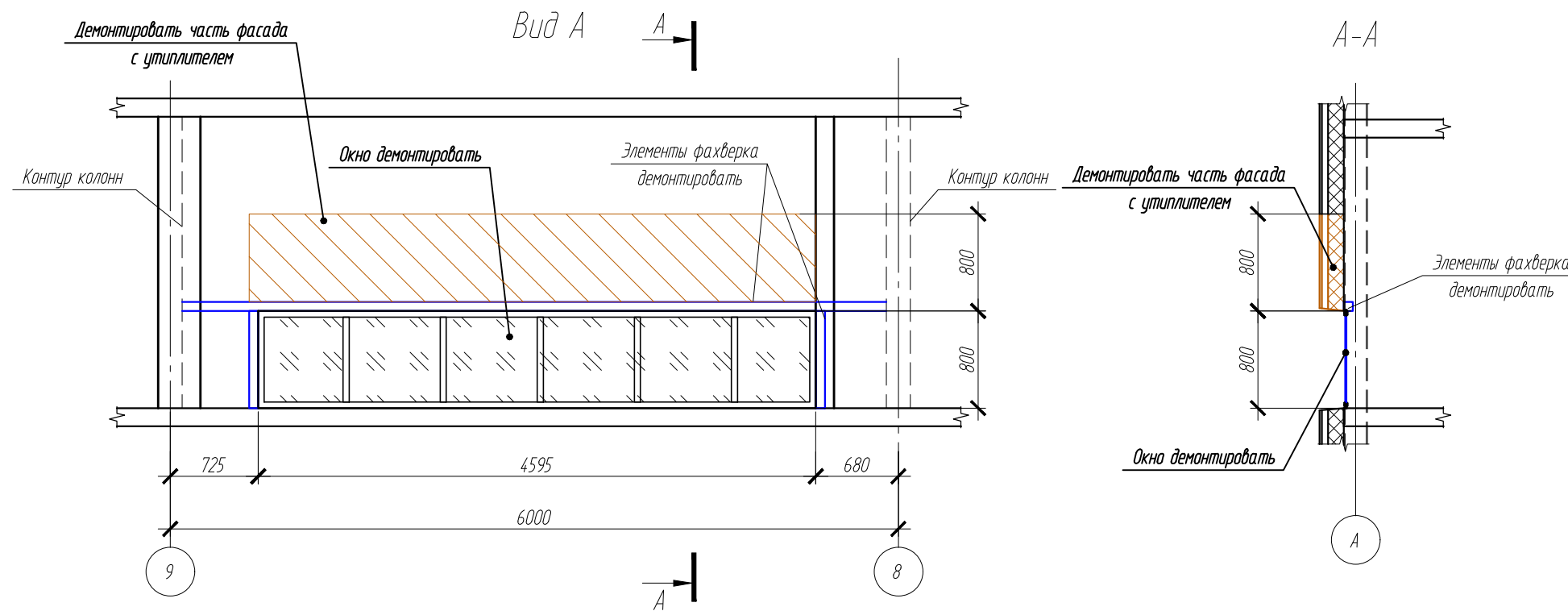
Номер помещения	Наименование	Площадь, м ²
201	Помещение	109,2
202	Лестничная клетка	2
203	Лестничная клетка	11,6
204	Лестничная площадка	3
205	Архив	55,3
206	Хозяйственный отдел	12,8
207	Электрощитовая	4,5
208	Серверная	5,7
209	Отдел сопровождения ПО	31,3
210	Коридор	8,4
211	Столовая	42,3
212	Архив	10,8
213	Лестничная клетка	15,2
Итого:		311,9

Условные обозначения:

- Существующие стены и перегородки;
- Демонтаж перегородок из ГВЛ t=100 мм;
- Демонтаж перегородок из кирпича t=150 мм;
- Демонтаж деревянных перегородок t=100 мм;
- Закладка проёмов;
- Демонтаж деревянной двери 800 x 2100(h);
- Демонтаж металлической двери 890 x 2100(h);
- Демонтаж бетонных ступеней;
- Демонтаж каменной кладки при расширении дверного проёма.

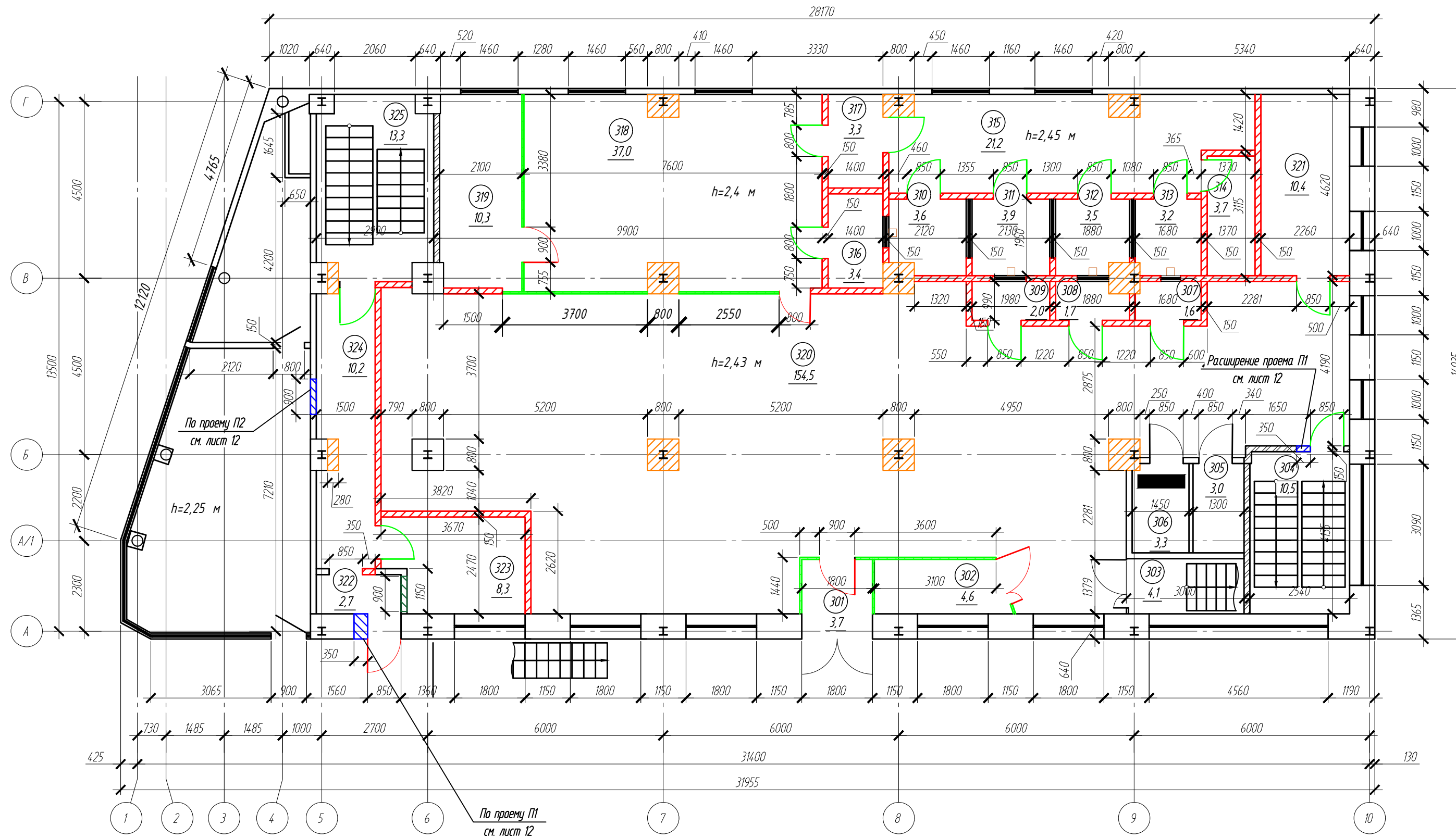
Примечания:

- Окно демонтировать с элементами факхверка и перенести на отм.+0,800 от чистого пола.



03-06-01-25-КР					
Переустройство помещений для размещения МТС банка по адресу: г. Владивосток, проспект 100-летия Владивостока, 57-в					
Изм.	Коп. уч.	Лист	№ док.	Подп.	Дата
		Кривых		<i>[Signature]</i>	03.19
		Мальчи		<i>[Signature]</i>	03.19
		Смирнов А.В.		<i>[Signature]</i>	03.19
Обмерный (демонтажный) план 2-го этажа					000 "Новый проект"
					Формат А2

Обмерный (демонтажный) план 3-го этажа



Экспликация помещений

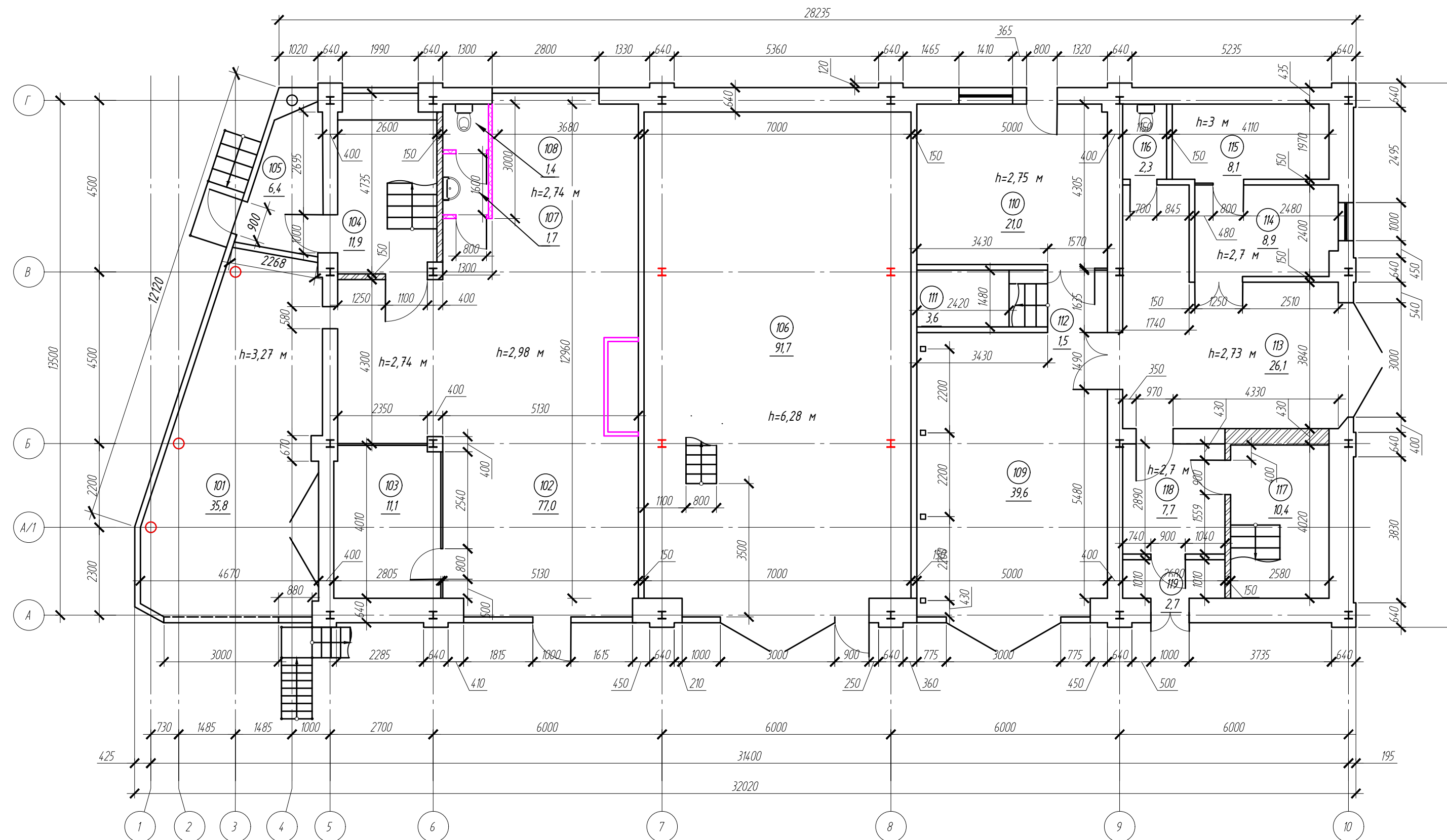
Номер помещения	Наименование	Площадь, м ²
301	Тамбур	3,7
302	Помещение охраны	4,6
303	Лестничная клетка	4,1
304	Лестничная клетка	10,5
305	Санузел	3
306	Санузел	3,3
307	Касса	1,6
308	Касса	1,7
309	Касса	2
310	Касса	3,6
311	Касса	3,9
312	Касса	3,5
313	Касса	3,2
314	Сейфовая	3,7
315	Службное помещение	21,2
316	Кладовая	3,4
317	Службное помещение	3,3
318	Кабинет	37
319	Кабинет	10,3
320	Холл	154,5
321	Службное помещение	10,4
322	Тамбур	2,7
323	Кабинет	8,3
324	Коридор	10,2
325	Лестничная клетка	13,3
Итого:		327,0

Условные обозначения:

- Существующие стены и перегородки;
- Демонтаж перегородок из ГВЛ t=150 мм;
- Демонтаж перегородок из ПВХ;
- Прорезка дверного проёма 900 x 2100(h) в перегородке из ГВЛ;
- Демонтаж обшивки колонн;
- Демонтаж каменной кладки при устройстве или расширении дверных проёмов;
- Демонтаж деревянной двери 850 x 2100(h); 800 x 2100(h);
- Демонтаж ПВХ двери 800 x 2100(h); 900 x 2100(h); 1200 x 2100(h);
- Демонтаж передаточных блоков.

						03-06-01-25-КР			
						Переустройство помещений для размещения МТС банка по адресу: г. Владивосток, проспект 100-летия Владивостока, 57-д			
Изм.	Коп. уч.	Лист	№ док.	Подп.	Дата	Стадия	Лист	Листов	
ГИП		Кривых			09.19				
Проверил		Мальчи			09.19	Р	5		
Разработал		Смирнов А.В.			09.19				
						Обмерный (демонтажный) план 3-го этажа		ООО "Новый проект"	

План строительных конструкций 1-го этажа



Экспликация помещений

Номер помещения	Наименование	Площадь, м ²
102	Гараж	80,4
103	Комната отдыха	11,1
104	Лестничная клетка	11,9
106	Складское помещение	62,4
107	Помещение	13,4
108	Помещение	14,1
109	Гараж	39,6
110	Помещение	21
111	Помещение	3,6
112	Лестница	1,5
113	Гараж	26,1
114	Комната отдыха	8,9
115	Тепловой узел	8,1
116	Санузел	2,3
117	Лестничная клетка	10,4
118	Холл	7,7
119	Тамбур	2,7
Итого:		325,2

Условные обозначения:

- Существующие стены и перегородки;
- Устройство перегородок из ГВЛ t=120 мм, с последующей подготовкой под чистовую отделку (грунтовка, заделка стыков, шпатлевка, затирка). Площадь перегородок S=13,6 м².
- Зашивка венткоробов листами ГВЛ (в два слоя по каркасу), с последующей подготовкой под чистовую отделку. Площадь S=13,2 м².
- Колонны, окрашиваемые в два слоя огнезащитным составом типа "ЗСП-01КВ" по ТУ 20.30.11-001-811054.71-2017 по грунту ГФ-021 (с предварительной очисткой и обезжириванием поверхности).

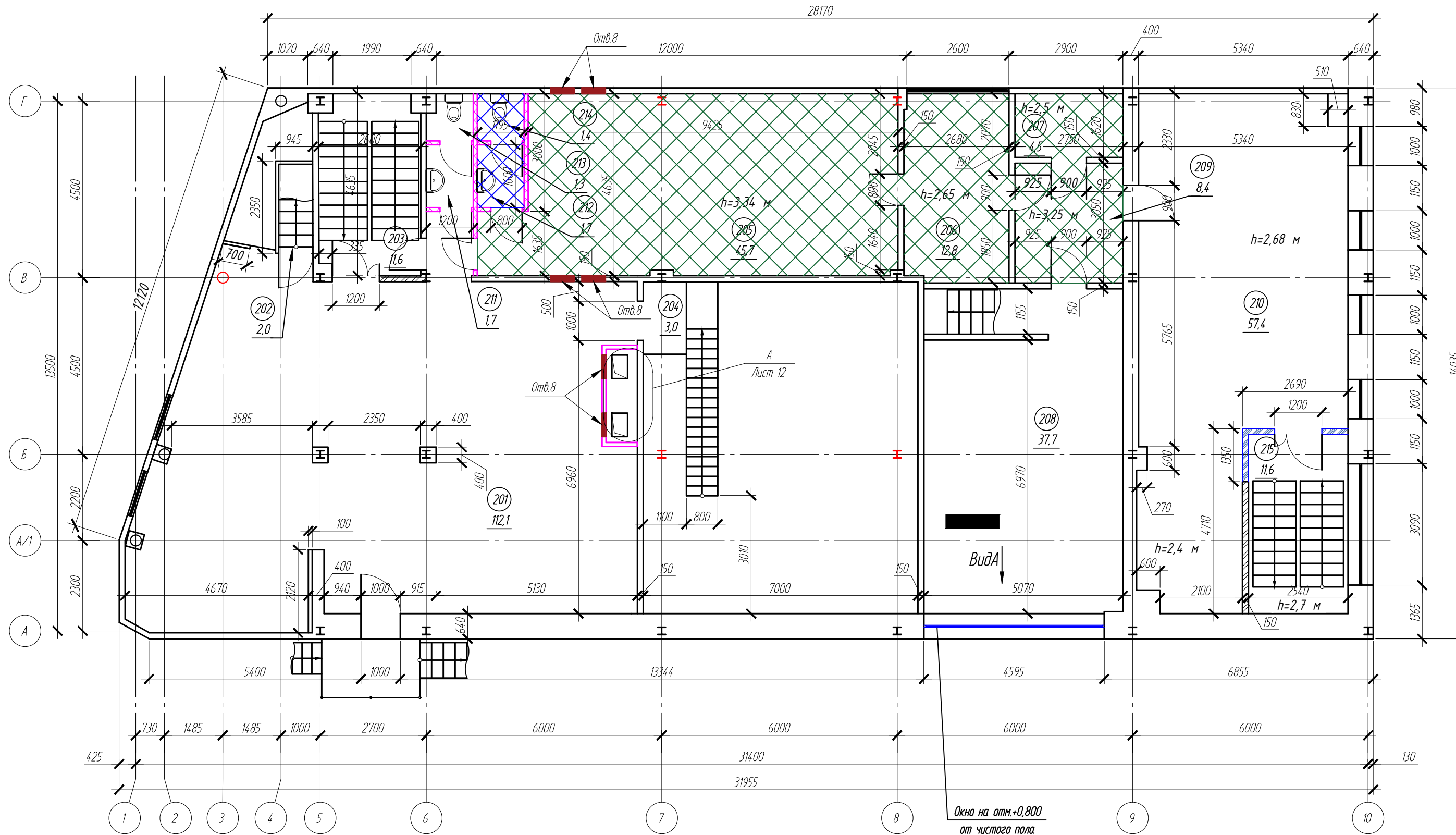
Примечания:

1. Все размеры дверных проёмов показаны в свету.
2. Спецификация элементов заполнения дверных проёмов, а также ведомости отделки помещений см. в альбоме АР.

03-06-01-25-КР					
Переустройство помещений для размещения МТС банка по адресу: г. Владивосток, проспект 100-летия Владивостока, 57-б					
Изм.	Коп. уч.	Лист	№ док.	Подп.	Дата
				Кривых	09.19
				Мальчи	09.19
				Смирнов А.В.	09.19
План строительных конструкций 1-го этажа					000 "Новый проект"

План строительных конструкций 2-го этажа

Экспликация помещений

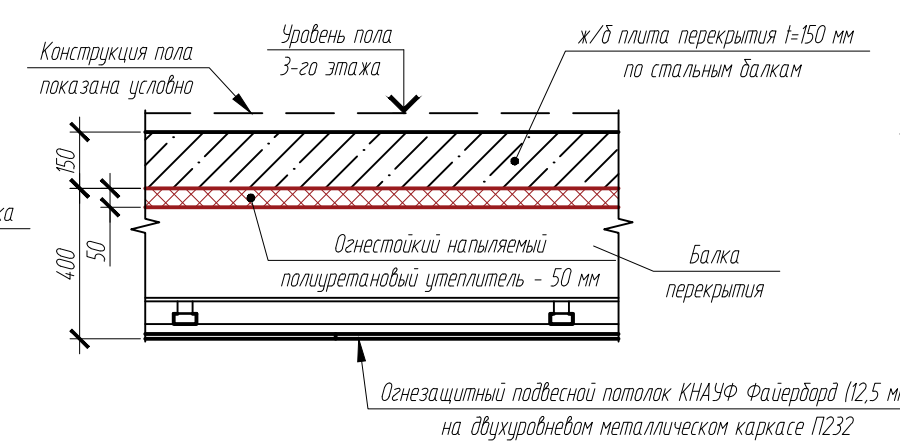


Номер помещения	Наименование	Площадь, м ²
201	Помещение	112,1
202	Лестничная клетка	2
203	Лестничная клетка	11,6
204	Лестничная площадка	3
205	Архив	45,7
206	Хозяйственный отдел	12,8
207	Электрощитовая	4,5
208	Отдел сопровождения ПО	37,7
209	Коридор	8,4
210	Столовая	57,4
211	Санузел	1,7
212	Санузел	1,7
213	Санузел	1,3
214	Санузел	1,4
215	Лестничная клетка	11,6
Итого:		312,8

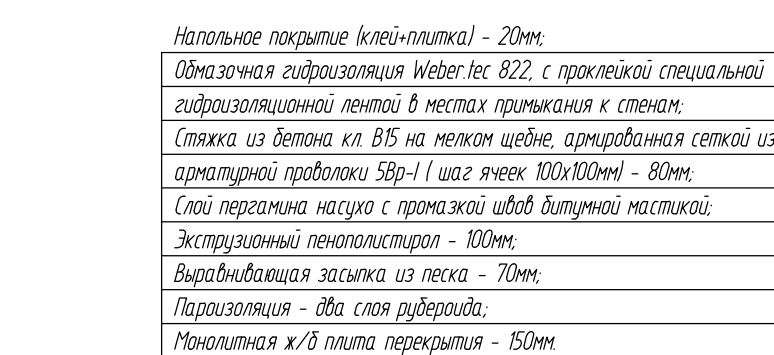
Условные обозначения к плану строительных конструкций 2-го этажа:

- Существующие стены и перегородки;
- Устройство перегородок из пенобетонных блоков $t=150$ мм, марка по плотности D600, оштукатуренных цементной или гипсовой штукатуркой (для внутренних работ) $t=15$ мм. Площадь перегородок $S=9,4$ м². Усиленный проем оштукатурить по сетке ЦПВС 25-10-0,5 (см. п.7 Т.У. на листе 11);
- Устройство перегородок из ГВЛ $t=120$ мм, с последующей подготовкой под чистовую отделку (грунтовка, заделка стыков, шпатлевка, затирка). Площадь перегородок $S=42,2$ м²;
- Зашивка венткоробов листами ГВЛ (в два слоя по каркасу), с последующей подготовкой под чистовую отделку. Площадь $S=12,7$ м²;
- Заменить конструкцию пола в помещениях 205, 206, 207, 209; $S = 71,4$ м² (конструкцию устройства пола см. на листе);
- Заменить конструкцию пола в с/у (помещения 212, 214); $S = 3,1$ м² (конструкцию устройства пола см. на листе);
- Устройство отверстий в стенах;
- Устройство отверстий в перекрытии;
- Колонны, окрашиваемые в два слоя огнезащитным составом типа "ЗСП-01КВ" по ТУ 20.30.11-001-81105471-2017 по грунту ГФ-021 (с предварительной очисткой и обезжириванием поверхности).

Схема утепления перекрытия над вторым этажом

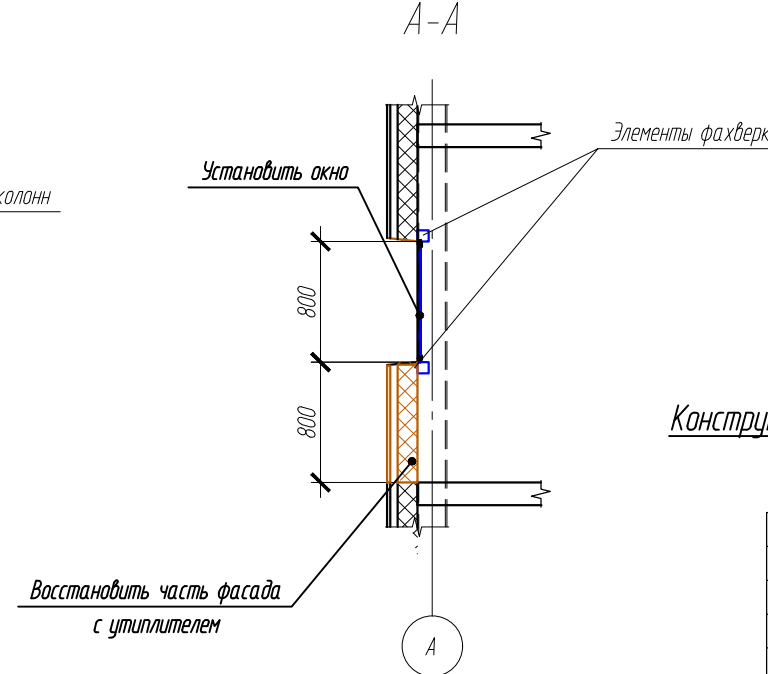
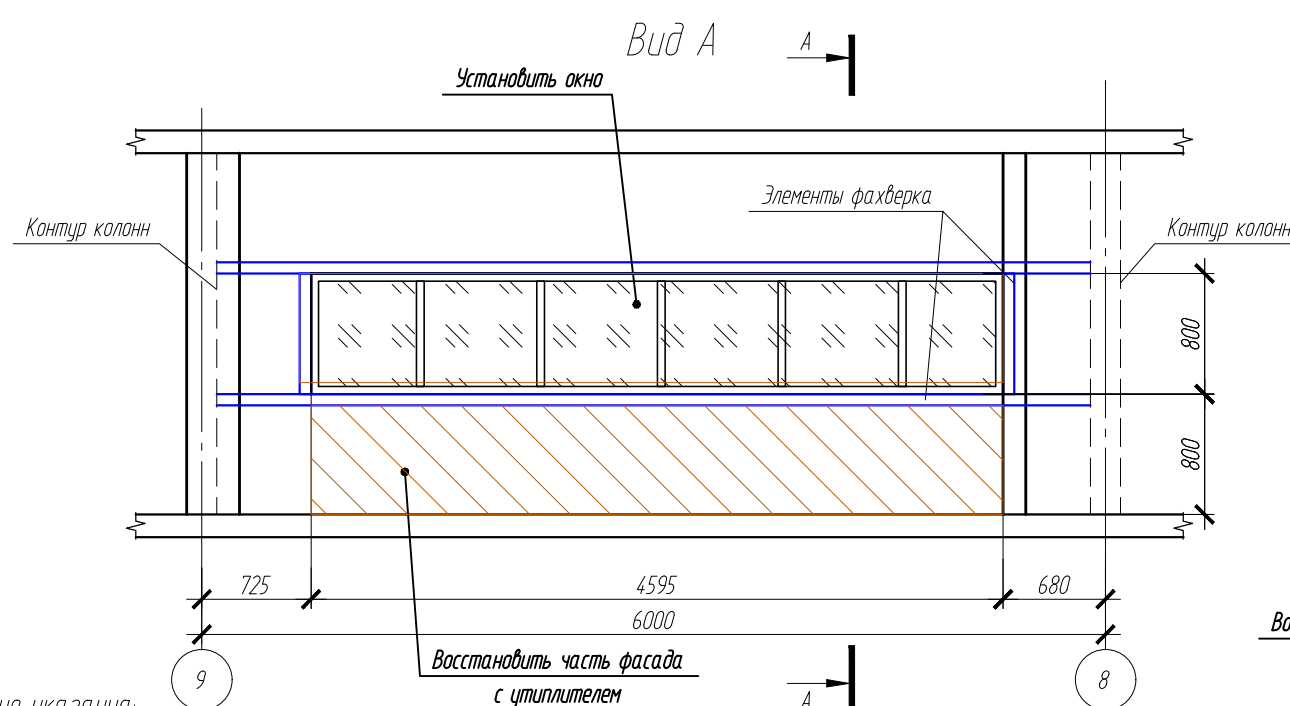
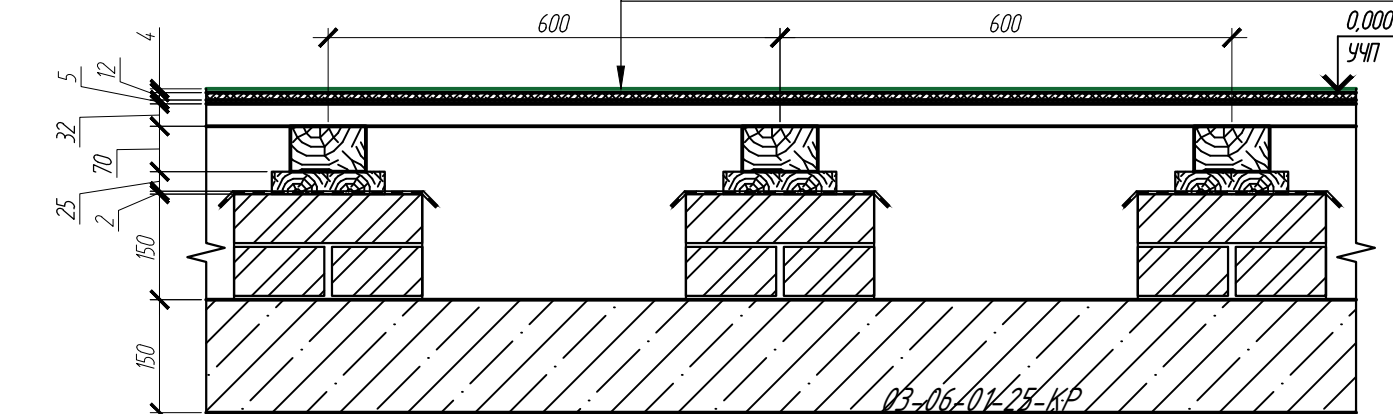


Конструкция устройства пола в с/у (помещения 212, 214)



Конструкция устройства деревянного пола по кирпичным столбикам (помещения 205, 206, 207, 209)

- Налейное покрытие (линолеум) - 4мм;
- Огнезащитная фанера ФСФ-ТВ - 12мм;
- Специальный клей для фанеры - 5мм;
- Сплошной дощатый настил из шпунтованной доски - 32мм;
- Лаги пролетом 900мм из доски 70х100, шаг 600мм - 70мм;
- Прокладка под лаги (доска 25х150) по кирпичным столбикам - 25мм;
- Гидроизоляция из двух слоев рубероида - 2мм;
- Кирпичные столбики сечением 250х250мм, расположенные по сетке 600х900мм - 150мм;
- Монолитная ж/б плита перекрытия - 150мм;

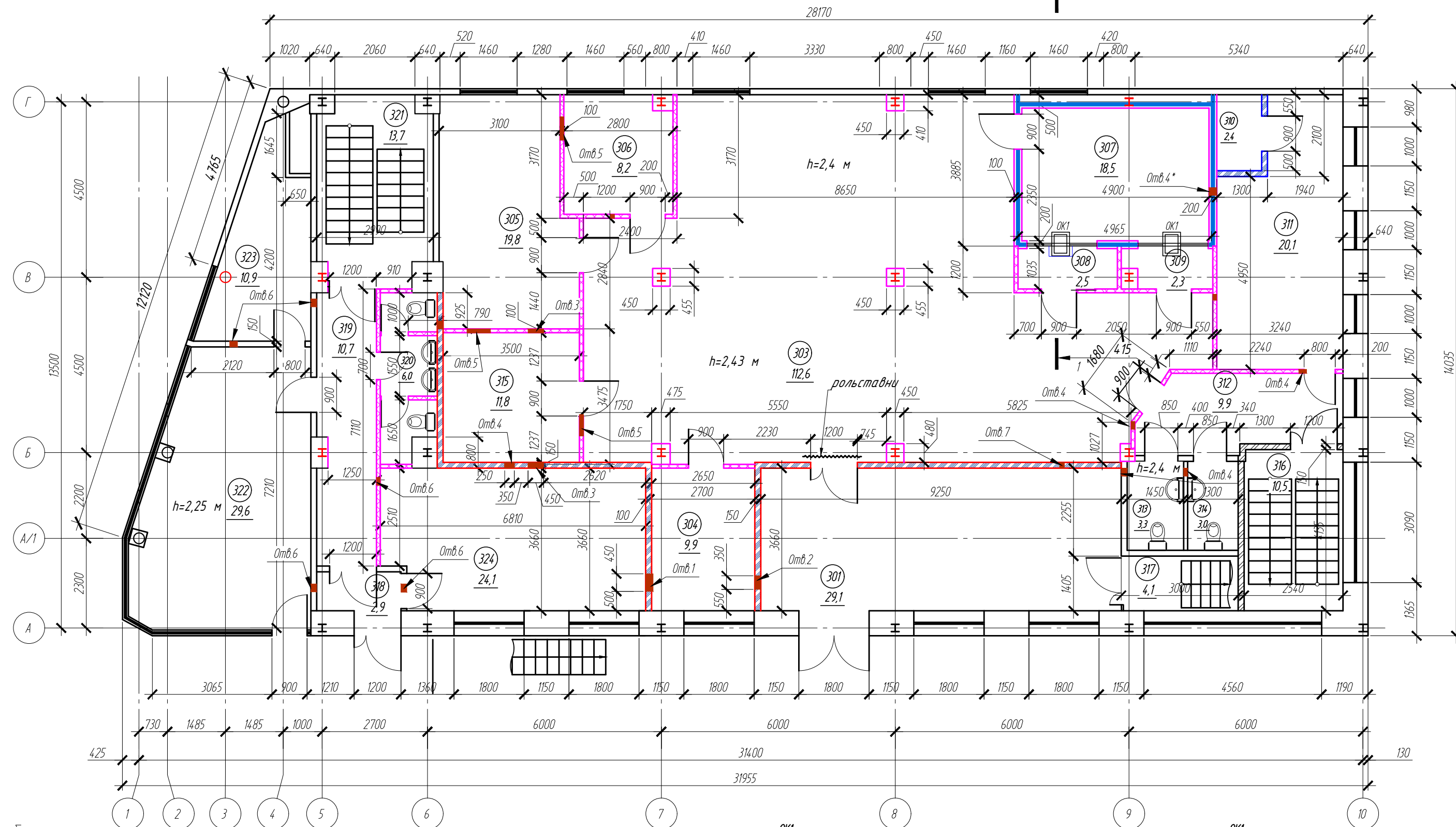


Технические указания:

1. Все размеры дверных проемов показаны в свету.
2. Катеты угловых сварных швов принимать по минимальной из толщин свариваемых элементов.
3. Сварку выполнять в соответствии с ГОСТ 5264-80 электродами Э42 по ГОСТ 9466-75.
4. Защиту металлических конструкций от коррозии производить двумя слоями эмали ПФ-115 ГОСТ 6465-76 по слою грунтовки ГФ-021 ГОСТ 25129-82.
5. Спецификацию элементов заполнения дверных проемов, а также ведомости отделки помещений см. в альбоме АР.
6. Расход материалов на устройство конструкции пола в помещениях 205, 206, 207, 209 составляет:
 - объем каменной кладки из кирпича М50 на растворе М50 на устройство кирпичных столбиков (180 шт.) составляет 1,8 м³;
 - рубероид (для устройства гидроизоляции в местах опирания деревянных элементов) в количестве 32,4 м²;
 - шпунтованная доска 32х120 по ГОСТ 8486-86, второй сорт (для устройства сплошного дощатого настила) в объеме 2,5 м³;
 - доска 25х150 по ГОСТ 8486-86, второй сорт (для устройства прокладок под лаги) в объеме 0,2 м³;
 - доска 70х100 по ГОСТ 8486-86, второй сорт (для устройства лаг) в объеме 1,05 м³;
 - фанера ФСФ-ТВ по ТУ 13-972-98 ($t=12$ мм) в количестве 71,4 м².
7. Расход специального клея для фанеры уточнить по месту. В конструкции деревянного пола предусмотреть установку решеток для вентиляции.
8. Деревянные элементы в конструкции пола (прокладки, лаги, доски настила) обработать огнебиозащитным составом. Площадь огнебиозащиты составляет 254 м².
9. Площадь утепления (снизу) перекрытия над вторым этажом при помощи огнестойкого напыляемого утеплителя TERPLIS (или аналогичного) толщиной 50мм (с устройством огнезащитного подвесного потолка КНАУФ Файрбард (12,5 мм) на двухуровневом металлическом каркасе П232) составляет 373,0 м².

				Переустройство помещений для размещения ИТС банка по адресу: г. Владивосток, проспект 100-летия Владивостока, 57-а		
				09.19		
				09.19		
Изм.	Коп. уч.	Лист	№ док.	Подп.	Дата	
Проверил		Кривых		А.В.		
Разработал		Мальш		Смирнов А.В.		
					Студия	Лист
					Р	7
					План строительных конструкций 2-го этажа	
					ООО "Новый проект"	

План строительных конструкций 3-го этажа



Экспликация помещений

Номер помещения	Наименование	Площадь, м ²
301	Тамбур (зона самообслуживания)	29,1
303	Клиентский зал	112,6
304	Переговорная	9,9
305	ОПП, ОСП, МСБ	19,8
306	Директор	8,2
307	Касса	18,5
308	Кабина	2,5
309	Кабина	2,3
310	Коммутационный узел	2,4
311	АХО, ОИТ, Юрист	20,1
312	Коридор	9,9
313	Санузел	3,3
314	Санузел	3
315	Помещение персонала, архив	11,8
316	Лестничная клетка	10,5
317	Лестничная клетка	4,1
318	Тамбур	2,9
319	Коридор	10,7
320	Санузел	6
321	Лестничная клетка	13,7
322	Помещение 1.1	29,6
323	Помещение 1.2	10,9
324	Помещение 2	24,1
Итого:		370,1

Условные обозначения:

- Существующие стены и перегородки;
- Устройство перегородок из ГВЛ $t=120$ мм, с последующей подготовкой под чистовую отделку (грунтовка, заделка стыков, шпатлевка, затирка). Площадь перегородок $S=123,8$ м²;
- Устройство перегородок из пенобетонных блоков $t=150$ мм, марка по плотности D600, оштукатуренных цементной или гипсовой штукатуркой (для внутренних работ) $t=15$ мм. Площадь перегородок $S=7,4$ м². Усиленный проем оштукатурить по сетке ЦПВС 25-10-0,5 (см. п.7 Т.У. на листе 11);
- Устройство перегородок из пенобетонных блоков $\delta=150$ мм, марка по плотности D600, оштукатуренных с обеих сторон цементной штукатуркой $t=20$ мм по сетке ЦПВС 25-10-0,5. Площадь $S=73,5$ м²;
- Конструкция бронепанели, состоящая из стоек (квадратные трубы 60x60x4 с шагом 1000), поперечных ригелей между стойками (прямоугольные трубы 50x40x3 с шагом 750) для крепления к ним с обеих сторон листов огнестойкой фанеры ФСФ-ТВ толщиной 10 мм; стойки обшиваются с двух сторон стальными листами толщиной 5 мм. Конструкции бронепанелей обшиваются листами ГВЛ (в один слой) по каркасу, с последующей подготовкой под чистовую отделку. Площадь бронепанелей $S = 42,7$ м²; площадь бронестекла (в пулестойкой раме) $S = 4,1$ м²;
- Устройство отверстий в стенах;
- Устройство обшивки колонн листами ГВЛ (в два слоя по каркасу), с последующей подготовкой под чистовую отделку (грунтовка, заделка стыков, шпатлевка, затирка). Площадь обшивки колонн $S=36,3$ м²; схему декоративной отделки рейкой см. на листе 8.1;
- Колонны, окрашиваемые в два слоя огнезащитным составом типа "ЗСП-01КВ" по ТУ 20.30.11-001-81105471-2017 по грунту ГФ-021 (с предварительной очисткой и обезжириванием поверхности).

Примечания:

1. Все размеры дверных проемов показаны в свету.
2. Арматуру ф16А-III устанавливать в венжорода если длина (ширина) отверстия больше 200 мм, с шагом 100x100. Стержни сваривать в каждом пересечении.
3. До расширения проема убедиться в необходимом опирании на кладку (тип 200 мм), в случае недостаточного опирания обратиться в проектную организацию.
4. Усиление отверстий в каменных стенах уголком 75x75x6 (поз.3) производить для отверстий 8 и 9, для прочих отверстий применять уголок 63x63x6. После обрамления отверстий уголками произвести оштукатуривание по сетке.
5. Спецификацию элементов заполнения дверных проемов, а также ведомости отделки помещений см. в альбоме АР.
6. Данный лист см. совместно с листами 7, 9.

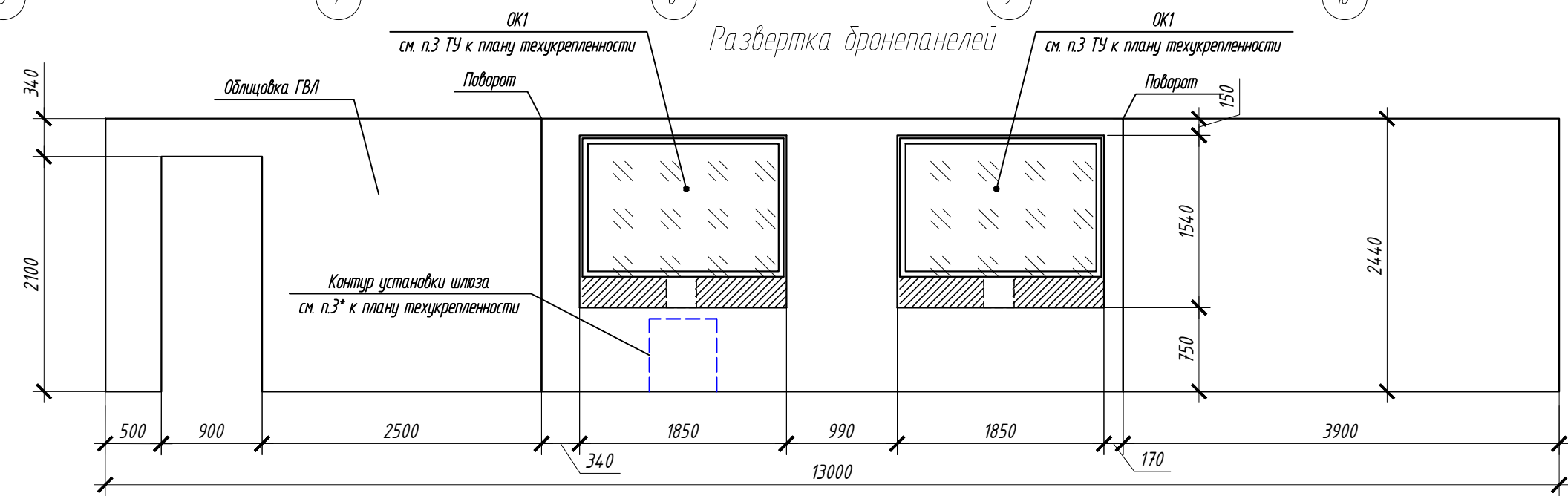


Схема устройства проема под воздуховод

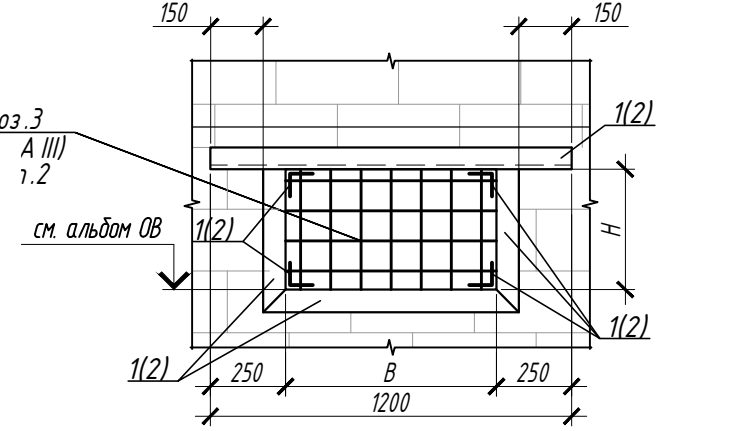
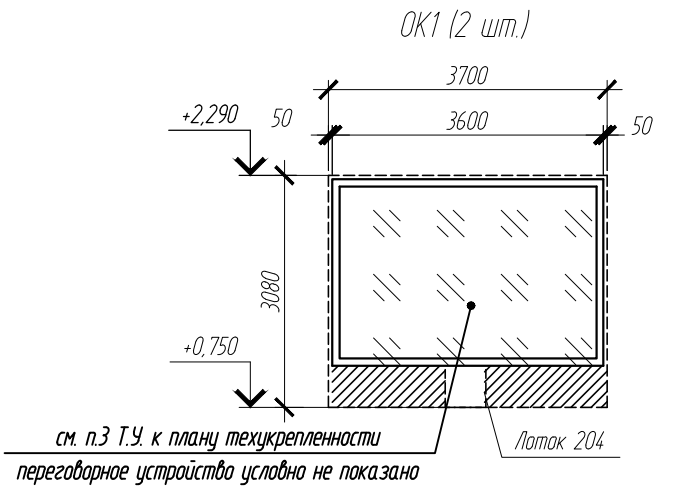


Таблица отверстий ОВ в стенах

№ отв.	Размеры, мм		Кол-во	Назначение	Примечания
	В	Н			
1	450	250	1	ОВ	см.п.2-4
2	350	250	1	ОВ	см.п.2-4
3	450	350	2	ОВ	см.п.2-4
4	250	250	6	ОВ	см.п.2-4
4*	150	150	1	ОВ	см.п.2-4
5	600	450	5	ОВ	см.п.2-4
6	250	250	6	ОВ	см.п.2-4
7	150	150	3	ОВ	см.п.2-4
8	700	500	6	ОВ	см.п.2-4
9	900	500	8	ОВ	см.п.2-4

Спецификация элементов устройства проемов под воздуховоды

Поз	Обозначение	Наименование	Кол	Масса ед., кг	Примечание
1	ГОСТ 8509-93	Уголок 63x63x6, поз.м	33,5	5,72	191,62
1		Уголок 75x75x6, поз.м	42,8	6,89	294,90
3	ГОСТ 5781-82*	16 А-III, поз.м	167,6	1,58	264,81



03-06-01-25-КР

Переустройство помещений для размещения МТС банка по адресу:
г. Владивосток, проспект 100-летия Владивостока, 57-д

Изм.	Кол.уч.	Лист	№ док.	Подп.	Дата
ГИП		Кривых			03.19
Проверил		Мальчи			09.19
Разработал		Смирнов А.В.			09.19

Студия Лист Листов
Р 8

План строительных конструкций 3-го этажа.
Развертка бронепанелей

ООО "Новый проект"

Формат А2

Схема отделки рейкой

Рейка деревянная имеет следующие размеры: (ширина 65 мм, высота 25 мм. Стена под отделку рейкой окрашивается в серый темный цвет: RAL 7012.

Брус размещается равномерно по поверхности с шагом 35 мм. Угловые сочленения выполняются как показано на схеме справа.

Материал: ЛДСП EGGER H3331 ST10.

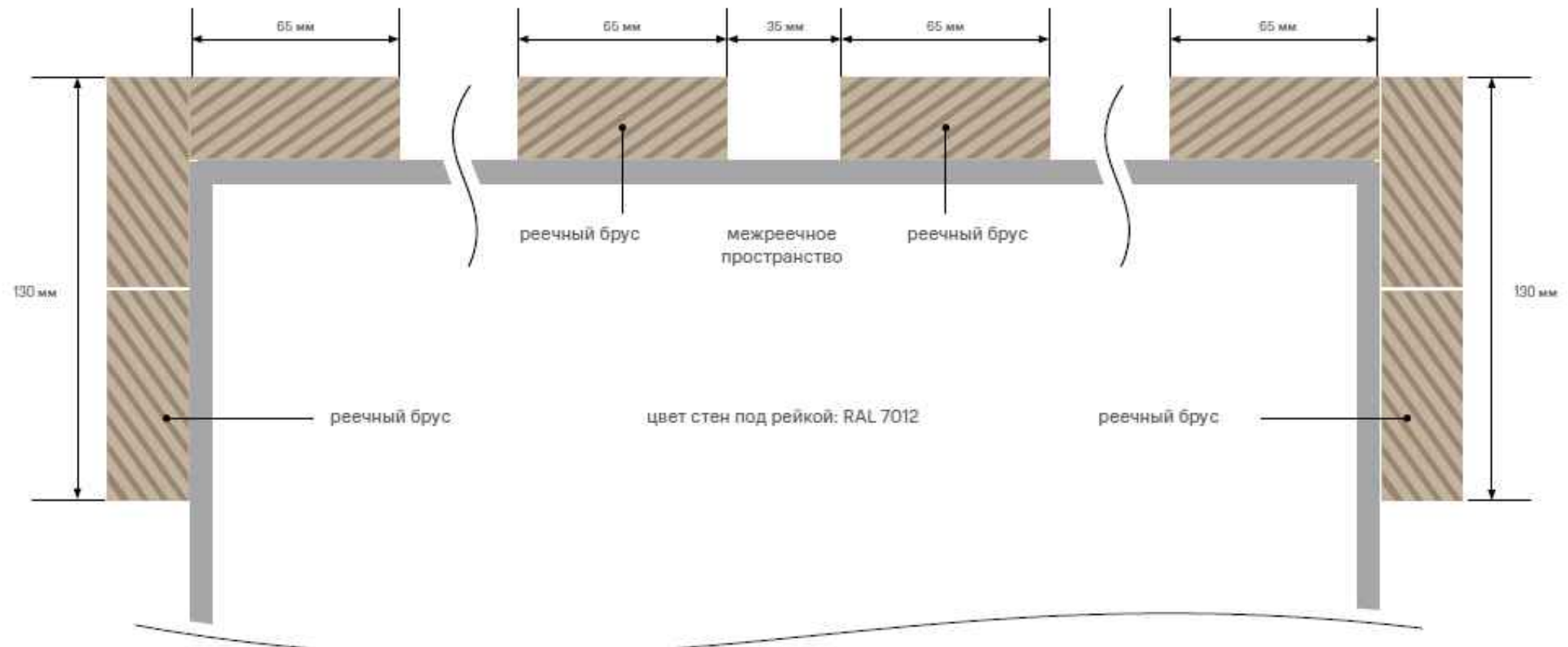


Схема расположения реечного бруса на поверхности стены и на углах.

						03-06-01-25-КР			
						Переустройство помещений для размещения МТС банка по адресу: г. Владивосток, проспект 100-летия Владивостока, 57-д			
Изм.	Кол. уч.	Лист	№ док.	Подп.	Дата		Стадия	Лист	Листов
ГИП		Кривых		<i>[Signature]</i>	09.19		Р	81	
Проверил		Мальш		<i>[Signature]</i>	09.19				
Разработал		Смирнов А.В.		<i>[Signature]</i>	09.19				
						Схема отделки рейкой обшивки колонн		ООО "Новый проект"	